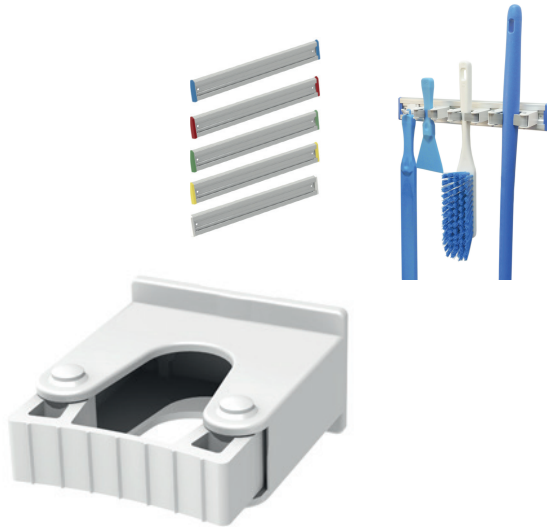


**Ref. 05806** - Cuelga palos Ø 15-20 mm.



**Aplicaciones:** Cuelga palos de Ø 15-20 mm perfecto para utilizar con el rail con topes laterales de 35,50,70 y 90 cm.  
Ideal para palos de recogedor.

Medidas	Caja	Color
Ø 15-20 mm	6 Uni.	○

**Áreas de uso:**



**Características generales:**

- Soportan productos químicos (alcalis diluidos, ácidos y disolventes orgánicos así como detergentes y desinfectantes).

**Especificaciones técnicas:**

- **Composición:** *Soporte rígido:* Plástico ABS. *Goma flexible:* Elastómeros termoplásticos (TPE) PP.  
*Fijaciones del soporte a la goma flexible:* Polímero termoplástico (PP).
- **Medidas:** Ø 15-20 mm.

**Presentación:**

- **Embalaje:** 6 unidad por bulto.
- **Código de barras:** N°EAN 8424559058060.
- Todos los envases y embalajes son reciclables.

“La información aparecida en esta Ficha Técnica se tiene como cierta y correcta. No obstante, la exactitud total de esta información así como cualquier sugerencia o recomendación se hace sin garantía. Dado que las condiciones de uso están más allá del control de nuestra empresa, es responsabilidad del usuario determinar las condiciones para un uso seguro de este producto.”